
	1
Unicode CJK IME	3
Unicode CJK IME	4
,	4
	4
Unicode Korean IME	7
	7
	7
	7
	8
IME	10
Unicode Chinese IME	11
(,)	11
()	12
Unicode Japanese IME	17
	17
	19
	19
가	20
가 , ,	21
	21
	22
Unicode Russian IME	23
	24
-	24
.	25
	26
	26
	27
	31
	31
Unicode Korean IME	32
Unicode Chinese IME	33
Unicode Japanese IME	34

‘

35

35

35

35

35

36

36

38

38

39

Unicode CJK IME

Unicode CJK IME(Unicode Chinese, Japanese, Korean Input Method Editor) (Korea Institute of Science & Technology Information, KISTI) (Pyongyang Informatics Center, PIC)가 Windows

Unicode CJK IME Windows 2000 XP
(CJK Unified Ideographs)
(CJK Ideographs Extension A)

Unicode CJK IME

KISTI
PIC

2003. 6. 1

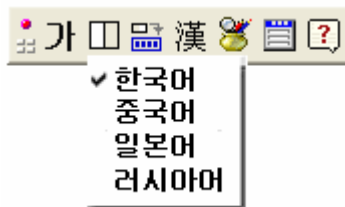
Unicode CJK IME

,

(, , ,) IME IME .

IME

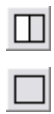
Unicode CJK IME 가 [Shift + Alt] IME .



Unicode CJK IME IME 가 Windows 가

(?) / (), (), Unicode CJK IME .

/ [Shift +] , , , .



:

! !

ABCD abcd
アイウエオ

A B C D a b c d
アイウエオ



가



Unicode CJK IME

(IME

.)



Unicode CJK IME

[Alt]

가

A

あ

가

カ

中

R



[Ctrl + .]



Unicode Korean IME

Unicode	Korean	IME	IME
	가		
			() ()
		5000	160
:		: + [Backspace] ->	
:		: + [Backspace] ->	
			" "
()			" "
			IME
			[Ctrl]
[Space]	,	(), [Home] , [End]	
[Enter]			가

가 . 가
 " " 가 " , " " , " ,
 가 ' ,
 가 ESC
 ()가
 ()가 2 . 0
 0 , . 0

: -> 漢字

: 60100 -> 日

()
 0
 1 一
 2 |
 3
 4 十
 5 キ
 6 口
 7
 8 八
 9 小

“ 가 ” ,

()

248

248

40

40

40

: I3 -> 相

한자	뿌리 구성										유효 뿌리	뿌리 코드
	1	2	3	4	5	6	7	8	9	10		
力	力										力	,
馮	彡	馬									彡馬	,B
航	舟	亠	几								舟亠几	.KQ
箭	竹	艹	月	冂							竹艹月冂	/UJN
鑲	金	田	一	口	ネ						金田一ネ	04EK
韓	十	日	十	五	口	牛					十日十牛	SDS2
壽	士	フ	工	一	口	手	\				士フ工\	FBR.
躡	足	一	冂	\	一	冂	\	鹿			足一冂鹿	9EMC
壤	人	厶	十	口	フ	口	口	廿	ネ		人厶十ネ	A:SK
豐	木	人	人	父	山	丰	丰	一	口	艹	木人人艹	IAAU

()

"?"

** "

: -> 明

IME

()

~ `	! 1	@ 2	# 3	\$ 4	% 5	^ 6	& 7	* 8	(9) 0	- _	+ =	Back	
Tab	Q ㅊ	W ㅌ	E ㅍ	R ㄹ	T ㅊ	Y ㅍ	U ㅍ	I ㅍ	O ㅍ	P ㅍ	{ [}	ㅍ	
Caps	A ㅍ	S ㅍ	D ㅍ	F ㅍ	G ㅍ	H ㅍ	J ㅍ	K ㅍ	L ㅍ	:	"	'	Enter	
Shift	Z ㅍ	X ㅍ	C ㅍ	V ㅍ	B ㅍ	N ㅍ	M ㅍ	< ,	> .	? /	Shift			
Ctrl	ㅍ	Alt										Alt	ㅍ	Ctrl

()

~ `	! 1	@ 2	# 3	\$ 4	% 5	^ 6	& 7	* 8	(9) 0	- _	+ =	Back	
Tab	Q ㅊ	W ㅌ	E ㅍ	R ㄹ	T ㅊ	Y ㅍ	U ㅍ	I ㅍ	O ㅍ	P ㅍ	{ [}	ㅍ	
Caps	A ㅍ	S ㅍ	D ㅍ	F ㅍ	G ㅍ	H ㅍ	J ㅍ	K ㅍ	L ㅍ	:	"	'	Enter	
Shift	Z ㅍ	X ㅍ	C ㅍ	V ㅍ	B ㅍ	N ㅍ	M ㅍ	< ,	> .	? /	Shift			
Ctrl	ㅍ	Alt										Alt	ㅍ	Ctrl

가 [ㄱ] .
 chan + a cha na .
 chan + ㄱ + a chan a .

[Shift +] [5]

: yi2

()

가 , , , , ,

1	가		—
2			
3			/
4			\
5			乙

좌우형 한자: 部, 材, 埸, 附, 潮

상하형 한자: 皇, 旦, 昌, 等

혼합형 한자: 癩, 存, 丑

125 5 25 5 5

:
 丁: 丁 一 | (SGH)
 辛: 辛 \ 一 | (UYGH)
 雨: 雨 一 | \ (FGHY)

5 《L》

:
 一: GLL , | : HLL , / : TTL , \ : YLL , 乙: NNLL

가 가 4 가 4

:
 容: 宀 八 人 口 (PWWK)
 到: 一 厶 土 丨 (GCFJ)

가 4

:
 续: 纟 十 乙 大 (XFND)
 酸: 酉 一 厶 夂 (SGCT)

가 [Z]

: <敬>

<# ? 口 夂> → <# Z 口 夂> (AZKT)

[Enter] 가 [1] [Space] ,

:

长: 丿 七 \ <I> 长: 七 丿 \ <I>
 长: 丿 一 乙 \ 长: 一 乙 丿 \
 占: 卜 口 <F> 占: 卜 口 <D>

2 ~ 6

가 4

가

1	가	G	F	D
2		H	J	K
3		T	R	E
4		Y	U	I
5		N	B	V

:

한자	부 수	마지막획	형	식별건	건반
沐	氵 木	\	좌우형	Y	ISY
洒	氵 西	一	좌우형	G	ISG
只	口 八	\	상하형	U	KWU
叭	口 八	\	좌우형	Y	KWY

- 2

:

汉字: 氵 又 子 (ICPB)

- 3

:

计算机: 讠 竹 木 几 (YTSM)

- 4

:

艰苦奋斗：又 卅 大 丫 (CADU)

- 5

:

全民族大团结：人 乙 方 纟 (WNYX)

v	ü
.	°
\	、
\$	¥

Unicode Japanese IME

가	あいうえお
	アイウエオ
	アィウヱォ
	a b c d e
	Abcde

246 IME _____ 123 , 가 , 가 , 가

n _____ っが
ん

가 IME あ 가 가
watasi "わたし"

わたし.

가 가
[Delete] [Backspace]
가 () 가 가
[Enter]

가 [Shift] 가

IME 가 가 가

: watasi -> ワタシ
watasi -> ワタシ

[Shift + Space] [Enter]

IME , 가 , [Alt + `]

가 , , ,
IME 가 , ,

“にほんからスミコが ABC へきました。”

1. 가 “にほんから”

にほんから

2. [Shift] sumiko “スミコ”가
[Alt]

にほんからスミコ

3. [Shift] “が”
[Alt] 가
“が” [Alt]

にほんからスミコが

4. [Alt] "ABC"

にほんからスミコがABC

5. [Alt] 가 "へきました。"

にほんからスミコがABCへきました。

6. [Enter]

일어(가나법)														
~ ゛	! 1 ぬ	@ 2 ふ	# 3 あ	\$ 4 う	% 5 え	^ 6 お	& 7 や	* 8 ゆ	(9 よ) 0 わ	- =	+ =	~ =	Back
Tab	Q た	W て	E い	R す	T か	Y ん	U な	I に	O ら	P せ	{ "	}	~ "	~ "
Caps	A ち	S と	D し	F は	G き	H く	J ま	K の	L り	:	'	"	'	Enter
Shift	Z っ	X っ	C さ	V そ	B ひ	N こ	M み	< も	> も	? め	.め	.め	.め	Shift
Ctrl	~ ~	Alt									Alt	~ ~	Ctrl	

(だ, が, ざ, ば, ぱ) た, か, さ, は

: [すずみ] す+す+゛+み

가 [Space]

가

가

가 “わたし” [Space] 1 가

私

[Space] (,) “わたし”

Down] , [Home] (,) [Space] [Page Up] , [Page
[Enter] [Enter] [End] [Esc]
[Enter] 가 가 [Esc] 1

私の父と母

세번째문절
두번째문절
첫번째문절

[Esc] 가 가 , 가 [Enter]

가

[Shift +] 가 [Shift +]
“これはなんですか” [Space] 가

これ花んですか

[Shift +] 가 가

これは何ですか

あ い う え お A I U E O	だ ぢ づ で ど DA DI DU DE DO	み ぢゃ みい みゆ みえ みよ MYA MYI MYU MYE MYO
か き く け こ KA KI KU KE KO	ば び ぶ べ ぼ BA BI BU BE BO	りゃ りい りゆ りえ りよ RYA RYI RYU RYE RYO
さ し す せ そ SA SI SU SE SO	ぱ ぴ ぷ ぺ ぽ PA PI PU PE PO	ぎゃ ぎい ぎゆ ぎえ ぎよ GYA GYI GYU GYE GYO
た ち つ て と TA TI TU TE TO CHI TSU	く くあ くい くう くえ くお QA QI QU QE QO	じゃ じい じゆ じえ じよ ZYA ZYI ZYU ZYE ZYO JA JYI JU JE JO
な に ぬ ね の NA NI NU NE NO	で ぢゃ ぢい ぢゆ ぢえ ぢよ DHA DHI DHU DHE DHO	ぢゃ ぢい ぢゆ ぢえ ぢよ DYA DYI DYU DYE DYO
は ひ ぶ へ ほ HA HI HU HE HO	ヴ ぁ びい ヴ べえ ぶお VA VI VU VE VO	びゃ びい びゆ びえ びよ BYA BYI BYU BYE BYO
ま み む め も MA MI MU ME MO	きゃ きい きゆ きえ きよ KYA KYI KYU KYE KYO	あ い う え お XA XI XU XE XO LA LI LU LE LO
や ゆ いえ よ YA YU YE YO	しゃ しい しゆ しえ しょ SYA SYI SYU SYE SYO SHA SHU SHE SHO	ゃ ゆ よ XYA XYU XYO LYA LYU LYO
ら り る れ ろ RA RI RU RE RO	ぢゃ ぢい ぢゆ ぢえ ぢよ TYA TYI TYU TYE TYO CHA CHU CHE CHO	わ XWA
わ ゐ う ゑ を WA WI WU WE WO	にゃ にい にゆ にえ によ NYA NYI NYU NYE NYO	っ XTU LTU
ん NN	ひゃ ひい ひゆ ひえ ひよ HYA HYI HYU HYE HYO	カ ケ XKA XKE LKA LKE
が ぎ ぐ げ ご GA GI GU GE GO	ふ ぁ びい ぶ べえ ぶお FA FI FU FE FO	
ざ じ ず ぜ ぞ ZA ZI ZU ZE ZO	ぴゃ ぴい ぴゆ ぴえ ぴよ PYA PYI PYU PYE PYO	

Unicode Russian IME

Unicode Russian IME

~ ё	! 1	@ 2	" 3	# 4	\$ 5	% 6	^ 7	: 8	? 9	* 0	(-) =	Back	
Tab	Q Й	W Ц	E У	R К	T Е	Y Н	U Г	I Ш	O Щ	P З	{ [}]	 Ъ	W
Caps	A Ф	S Ы	D В	F А	G П	H Р	J О	K Л	L Д	; Ж	' Э	Enter		
Shift	Z Я	X Ч	C С	V М	B И	N Т	M Ь	< ,	> Б	? Ю	/ .	Shift		
Ctrl		Alt										Alt		Ctrl



4

0x3400 ~ 0x9FFF

:
:
:
:

[]

가 가

부수-획수에 의한 한자 변환 입력

A 부획 2획 획수 전체 B

빨간색의 부수한자

C 검은색의 한자

푸른색의 한자

D

한자	코드(H)	일련번호(D)	부수	획수
五	4E94	20116	二	2
한(독음)	중(병음)	일(음독)	일(훈독)	
오	WU3	GO	ITSUTSU	

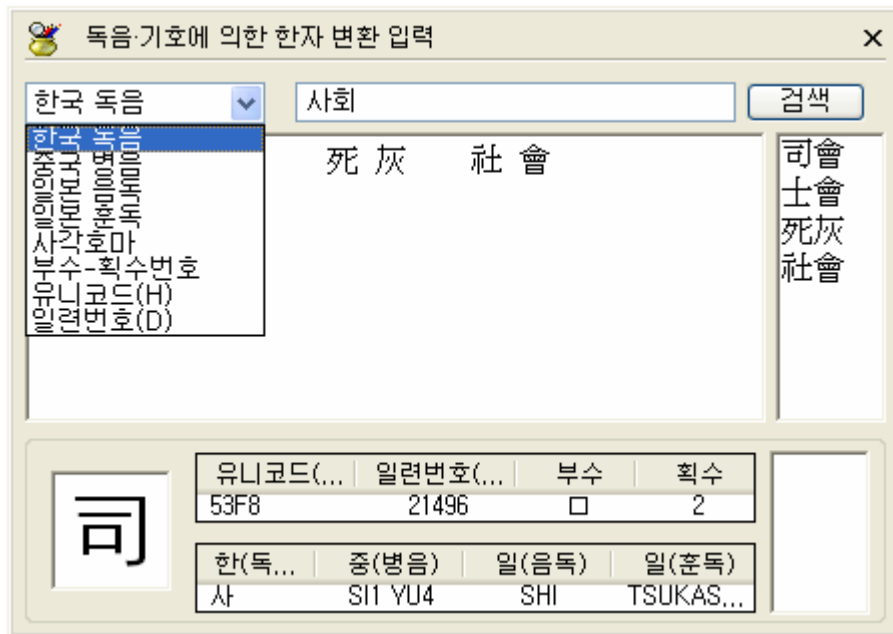
E

F

G

A :
 B : A
 C : A 가
 C
 D : A B 가
 가 C 가

D 0x3400 ~ 0x4DFF
 0x4E00 ~
 0x9FFF
 E : D
 F : 16 , 16 0x00
 G : D
 :
 :
 :
 :
 :



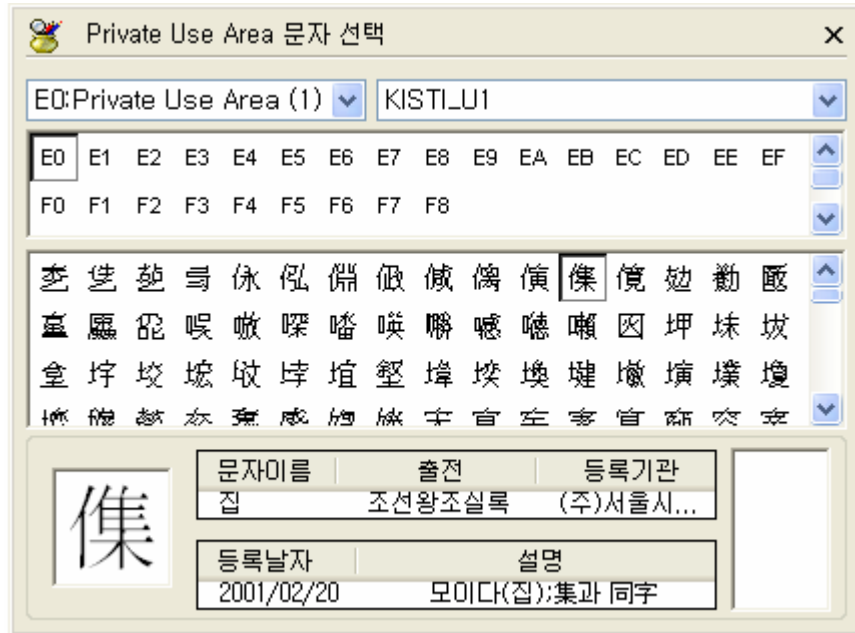
[]:
 []:
 []:
 []:
 []:

[5 -] : (Unicode Radical Stroke Number) 3

[(H)] : 16 16 0x

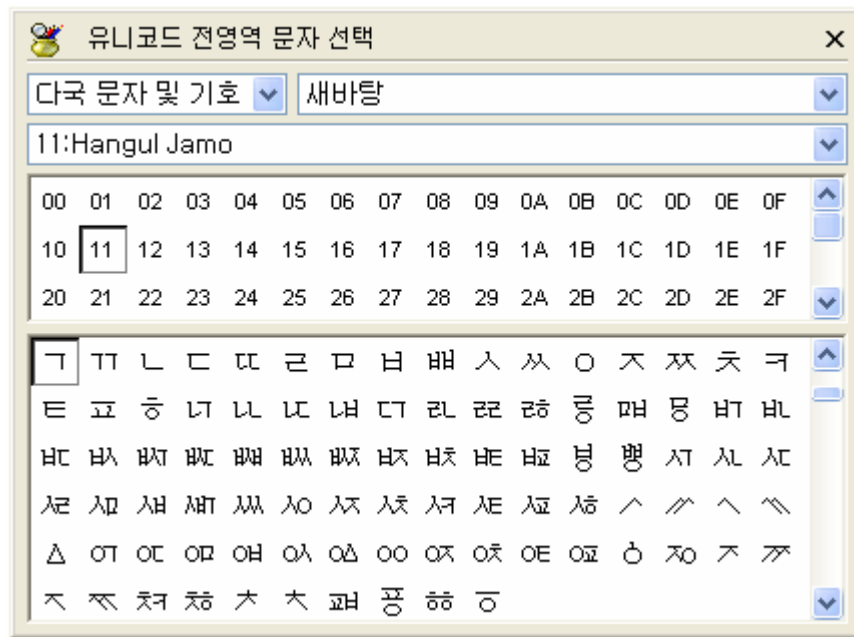
[(D)] : (Unicode Sequence Number) 16 0x00 0

0xE000 ~ 0xF8FF



가

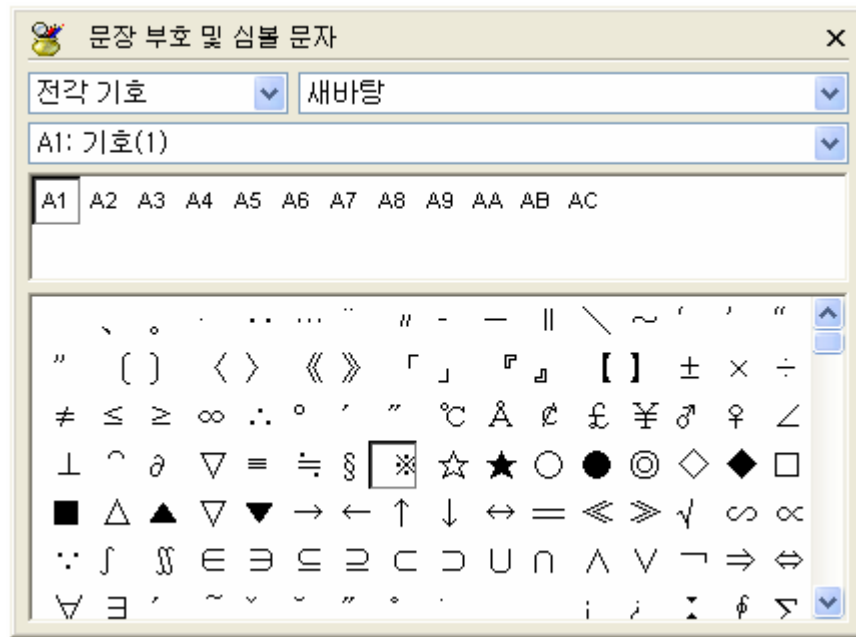
(0x0000 ~ 0xFFFF)



가

7

- [] : (0x0000 ~ 0x33FF)
- [] : (0x3400 ~ 0x4DFF)
- [] : (0x4E00 ~ 0x9FFF)
- [] : (0xAC00 ~ 0xD7FF)
- [] : (0xD800 ~ 0xDFFF)
- [] : (0xE000 ~ 0xF8FF)
- [] : (0xF900 ~ 0xFFFF)

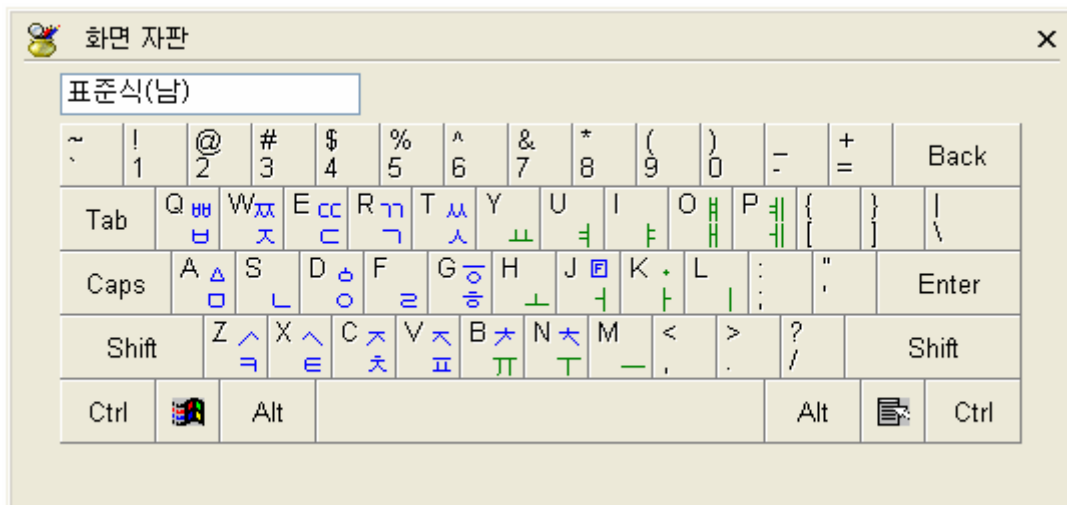


가

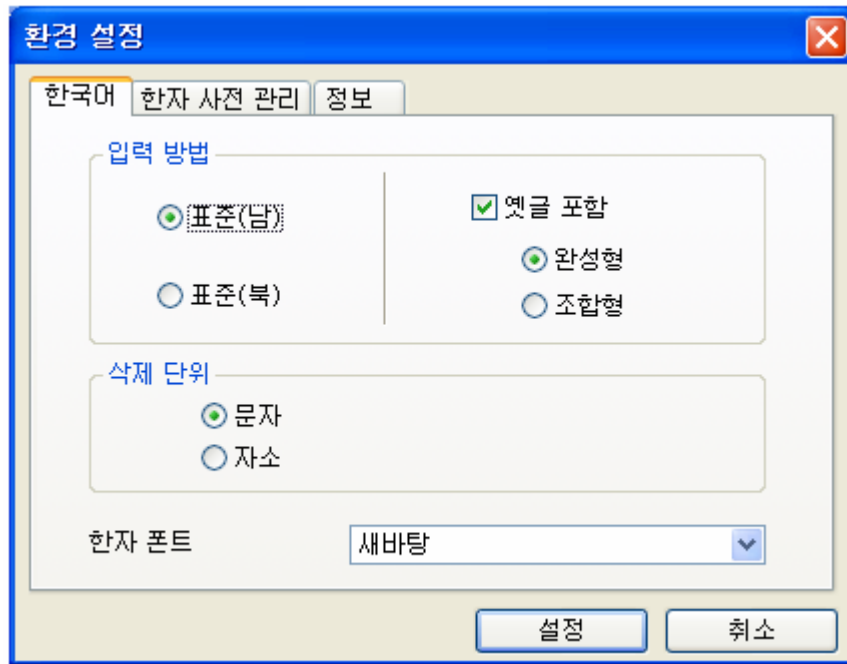
IME

IME

()



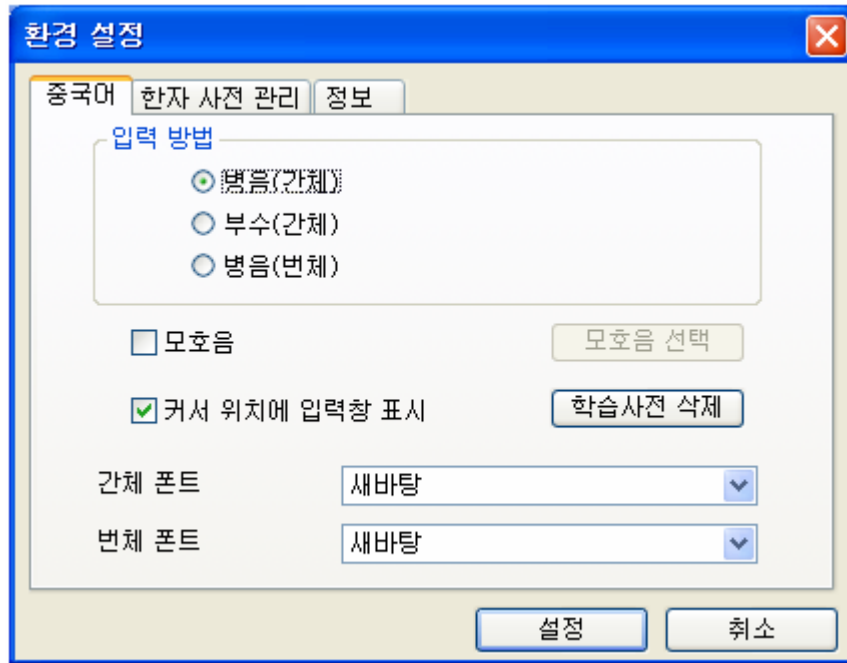
가 . Shift 가 .
가 .



[] () () .
 [] . [Backspace]
 , ,
 .
 [] .

Unicode Chinese IME

[] .
 , ,
 .



[] (,) () .

[] (C CH, S SH, Z ZH, F H, L

N) .

[] .

[] (,) .

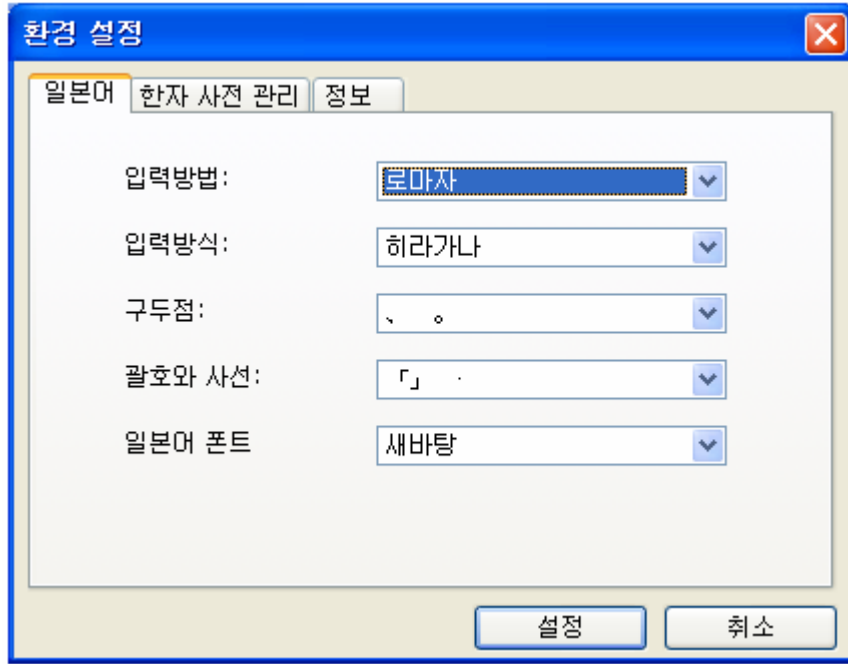
[] .

[] .

Unicode Japanese IME

[] .

 , , , , .



[]
 [] [], [가], [], [],
 [], [] Unicode
 Japanese IME 가
 [] 가 (あ, 力,
 A)
 [] (,) (.)
 [] ([,]), (/)
 []

Shift + Space	/ .
Alt	Unicode CJK IME
Shift + Alt	IME
Alt + `	(IME)
Ctrl + Space	/

Ctrl + [《
Ctrl +]	》

Ctrl	
Space ,	
Home	
End	

Enter, Space	
,	
PageUp,PageDown	
Home	
End	
Enter	
Space	.
0 ~ 9	
Esc	

Enter	
Esc	
Space	
Ctrl +	
Shift + (1~5)	
Home	
End	
, , , , PageUp, PageDown	
Backspace	
‘	가

Enter	
Esc	-
Space	- ,
Shift +	가
Backspace	: - : - :
F6	가
F7	
F8	
Delete	:
Home	: - : :
End	: - :

	:
,	: ,
	- : ,
Shift + ,	- : 가
Ctrl + ,	[Home], [End]
,	: [Home], [End]
	- :

뿌리 코드	대표 뿌리	뿌리집합	뿌리 코드	대표 뿌리	뿌리집합
,	力	力彳彳彳彳	G	手	手才才才
.	舟	舟方ㄣㄣㄣㄣ	H	鳥	鳥尸尸尸尸尸尸尸
/	竹	ノノノ兒	I	木	木朮
0	金	金欠欠欠欠欠欠	J	月	月夕夕夕夕夕夕夕
1	言	言丨ノ	K	立	立之ㄣㄣㄣㄣ示示示
2	牛	牛牛牛ㄣㄣㄣㄣ	L	女	女丨丨丨丨丨丨
3	目	目且且且且且且	M	雨	雨冂冂冂冂冂冂
4	四	四ㄣㄣㄣㄣ黑黑西西西西	N	魚	魚角夕夕夕夕夕夕
5	王	王壬丨丨丨丨丨丨	O	口	口○
6	門	門門門門門門門門	P	耳	耳身身身身身身身身
7	田	田口口	Q	石	石儿儿儿儿儿儿儿
8	八	八ㄣ米米米米米米	R	工	工工工工工工工工
9	足	足足止止止止止止	S	革	革十十十十十十十十
:	虫	虫虫虫虫虫虫虫虫	T	糸	糸么多小小小小小小
A	人	人亻亻亻亻亻亻	U	艸	艸艸艸艸艸艸艸
B	馬	馬夕夕夕夕夕夕夕	V	禾	禾二大夫
C	鹿	鹿尸尸尸尸尸尸尸尸	W	山	山中冂冂冂冂冂冂
D	日	日日日日日日日日	X	水	水彡三水永永永永永永
E	一	一ノ彳	Y	火	火ㄣㄣㄣㄣ
F	土	土土主主主主主主	Z	心	心小小

1획	丨(곤) 丿(꺾) ㇇(별) 乙(을)(ㄷ) 一(일)(→) 丶(주)
2획	冂(감) 彡(견) 冂(경) ㄣ(교) ㄱ(구) 九(구) 几(꺾) 乃(내) 刀(도)(刂) 力(력) 了(료) 冫(역) 匚(방) 卜(복) 匕(비) 彡(빙) ㄱ(사) 十(십) 又(예) 又(우) 二(이) 儿 (인) 人(인)(亻) 入(입) 左(좌) 冂(꺾)(ㄷ) 丁(정)(丁) 七(칠) 八(팔) 冫(포) 冫(한) 冫 (해)(上)
3획	干(간) 巾(건) 彡(견) ㄱ(계)(ㄷ) 工(공) 口(구) 久(구) 冫(궁) 及(급) 己(기) 女(녀) 大 (대) 万(만) 亡(망) 冫(면) 几(범) 士(사) 邑(사) 山(산) 三(삼)(彡) 上(상) 夕(석) 小 (소) 尸(시) 尸(신) 也(야) 冫(염) 兀(울) 宀(요)(彡) 于(우) 己(이) 弋(익) 彡(인) 子 (자) 才(장) 才(재) 又(차) 彡(척) 川(천)(川) 千(천) 寸(촌) 又(치) 毛(탁) 土(토) 下 (하) 九(환)
4 획	介(개) 犬(견)(彡) 开(견)(开) 公(공) 戈(과) 斤(근) 今(금) 无(기) 气(기) 内(내) 丹(단) 斗(두) 屯(둔) 六(륙) 冫(면) 毛(모) 木(목)(木) 母(무) 无(무) 文(문) 勿(물) 反(반) 方 (방) 又(복)(女) 丰(봉) 夫(부) 父(부) 不(불) 少(소) 尪(수) 水(수)(彡) 永(수) 手(수) 心(심)(忄) 氏(씨) 牙(아) 夕(알)(夕) 予(여) 五(오) 午(오) 王(왕) 夭(요) 牛(우)(牛) 尤(우) 友(우) 云(운) 元(원) 宀(유) 尹(운) 日(일)(日) 壬(임) 冫(장) 井(정) 冫(조) 爪 (조)(爪) 冫(조) 中(중) 之(지) 止(지) 支(지) 彡(착) 尺(척) 天(천) 冫(초)(冫) 冫(쑤) 冫 (축) 夫(꺾) 巴(파) 片(편) 戶(호) 互(호) 火(화)(火) 彡(호) 欠(흞)
5 획	可(가) 甘(감) 甲(갑) 去(거) 巨(거) 古(고) 瓜(과) 卝(관) 句(구) 丘(구) 冬(동) 冫(령) 立(립) 末(말) 皿(명) 冫(모) 母(모) 目(목) 卯(묘)(卯) 戊(무) 民(민) 半(반) 冫(발) 白 (백) 冫(상) 本(본) 北(북) 弗(불) 比(비)(匕) 氷(빙)(彡) 乍(사) 四(사)(四) 司(사) 冫(사) 疒(상) 冫(생) 石(석) 世(세) 示(시)(示) 矢(시) 市(시) 申(신) 冫(실) 冫(양) 业(업) 永(영) 玉(옥) 瓦(와) 凹(요) 用(용) 右(우) 由(유) 冫(이)(以) 田(전) 占(점) 正 (정) 左(좌) 冫(주) 且(차) 冫(책) 凸(철) 出(출) 平(평) 包(포)(冫) 皮(피) 冫(필) 必(필) 玄(현) 穴(혈) 兄(형) 手(호) 冫(화)
6 획	叒(각) 艮(간) 曲(곡) 共(공) 光(광) 交(교) 白(구) 年(년) 老(로)(耂) 耂(퇴) 吏(리) 冫 (만) 米(미) 冫(백) 缶(부) 系(사) 色(색) 西(서)(西) 舌(설) 成(성) 戌(술) 冫(신) 臣 (신) 羊(양) 亦(역) 彡(예) 羽(우) 有(유) 肉(육) 隹(을) 衣(의)(衤) 冫(이) 而(이) 印 (인) 束(자) 冫(자) 在(재) 舟(舟) 朱(朱) 州(州) 竹(죽) 至(지) 舛(천) 虫(충) 亥(해)(上) 行 (행) 向(향) 血(혈) 回(회)
7 획	角(각) 見(견) 更(경) 系(계) 求(구) 豆(두) 卯(란) 良(량) 冫(려) 冫(면) 采(변) 耂(봉) 束(속) 冫(시) 辛(신) 身(신) 我(아) 言(언) 余(여) 吳(오) 酉(유) 冫(음)(冫) 冫(오른쪽) 赤 (적) 冫(족) 走(진) 冫(차)(车) 彡(치) 兔(토) 冫(패) 冫(포)
8 획	岡(강) 京(경) 金(금) 其(기) 東(동) 來(래) 門(문) 冫(병)(并) 並(병) 奉(봉) 阜(부)(冫) 冫(왼쪽) 非(비) 卑(비) 冫(사) 亞(아)(亞) 夜(야) 雨(우) 長(장)(长) 冫(청) 隹(추) 虎 (호)(虎)
9 획	段(가) 東(간) 暄(갈) 品(과) 段(단) 面(면) 眉(미) 拜(배) 飛(비) 首(수) 食(식) 冫(심) 冫(유) 冫(자) 重(중) 品(품) 風(풍) 處(학) 香(향) 冫(혁) 冫(혈)
10 획	兼(겸) 高(고) 骨(골) 鬼(귀) 氣(기)(气) 馬(마) 弱(약) 鳥(오) 殿(은) 鬯(창) 倉(창)
11 획	童(근) 冫(로) 麥(맥) 常(상) 魚(어) 鳥(조) 廩(충)
12 획	無(무) 發(발)(冫) 象(상) 爲(위) 曾(증) 華(화) 黑(흑)
13 획	鼠(서) 業(업)(业) 會(회)
14 획	瞶(맹) 與(여) 齊(제) 熏(훈)
15 획	齒(치)
16 획	龜(구) 龍(룡)
17 획	蟬(성)(蟬)
18 획	
19 획	麗(려)